

**Skoleudviklingssamtale d. 4.9.25**

**på**

**Skolen i Charlottesgården**

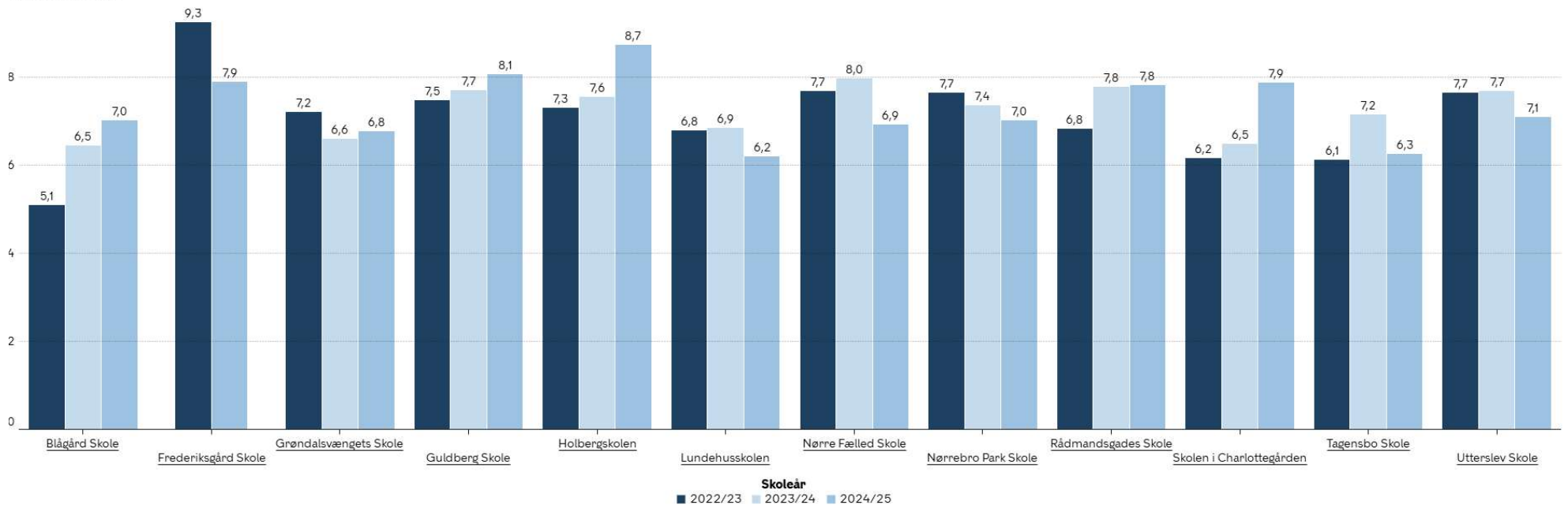
# Agenda

- Velkomst og præsentation af dagsorden ved Heidi kl. 15.00
- Resultater afgangsprøver ved Gry kl. 15.10
- Nationale test og arbejdet med læseudvikling ved Evy kl. 15.20
- **Trivsel kl. 15.30-16.00**
- Elevfravær ved Heidi
- Seksualstrategi ved Ulla
- Antimobbestrategi og indsatser ved Ulla
- Trivselsundersøgelsen og arbejdet med denne ved Charlotte
- Tilsynsrapport i KKFO ved Heidi
- **Fælles workshop om elevinddragelse og elevindflydelse, proces ved Gry Kl. 16.00- 16.55**
- Afrunding ved Heidi

# Udviklingen FP9 sammenlignet med Område N/B

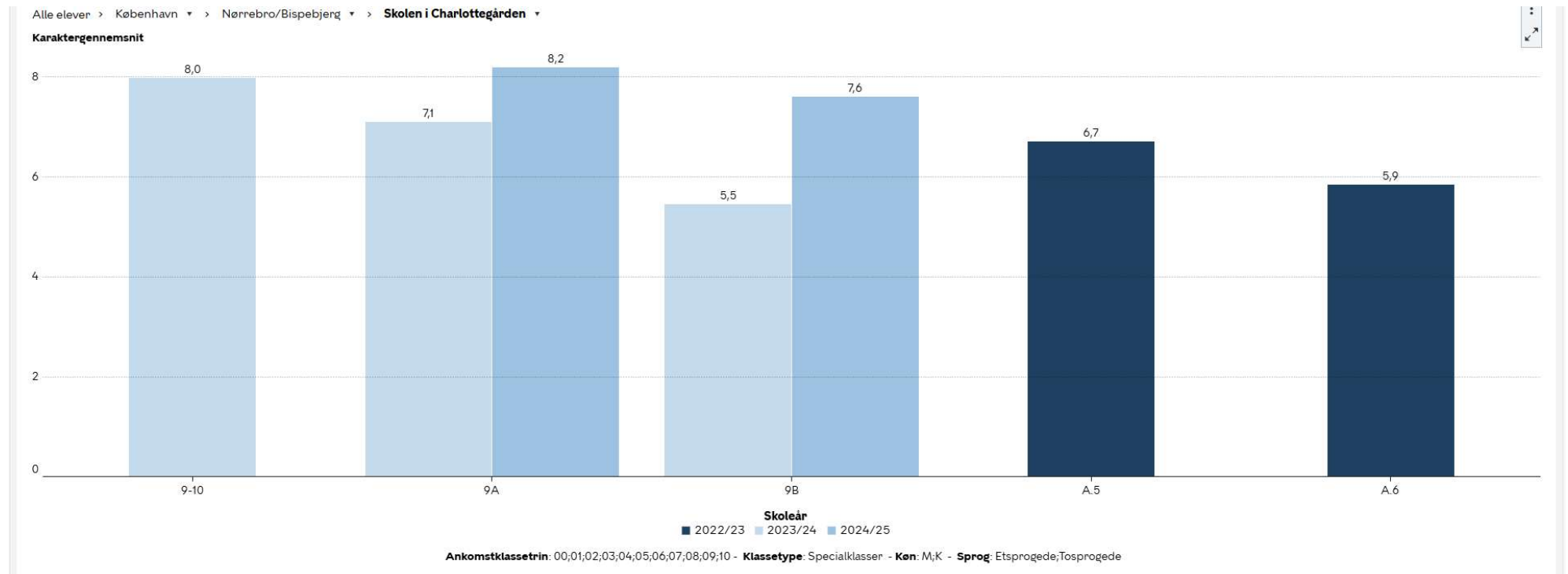
Alle elever / København / Nørrebro/Sjælland

Karaktergennemsnit



Ankomstklassetrin: 00;01;02;03;04;05;06;07;08;09;10 - Klassetype: Normalklasser;Specialklasser - Køn: M;K - Sprog: Etsprogede;Tosprogede

# Udvikling karakterer CHA bundne prøver

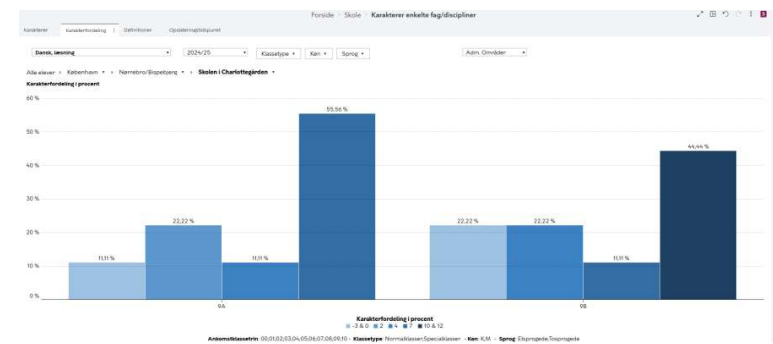
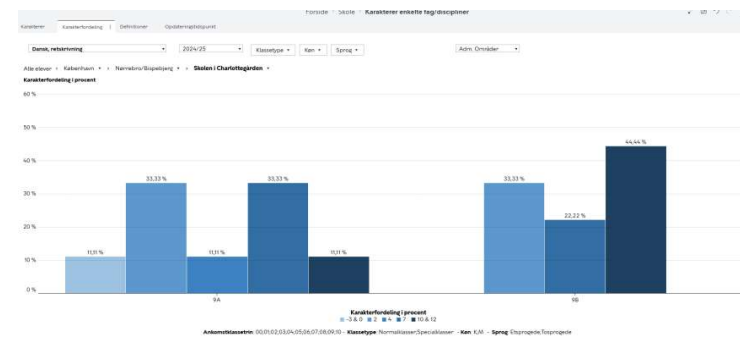
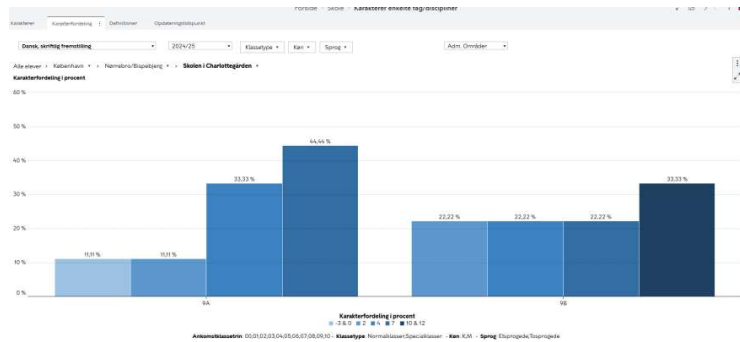


## Antal af elever der går til prøve og hvordan vi arbejder med dette

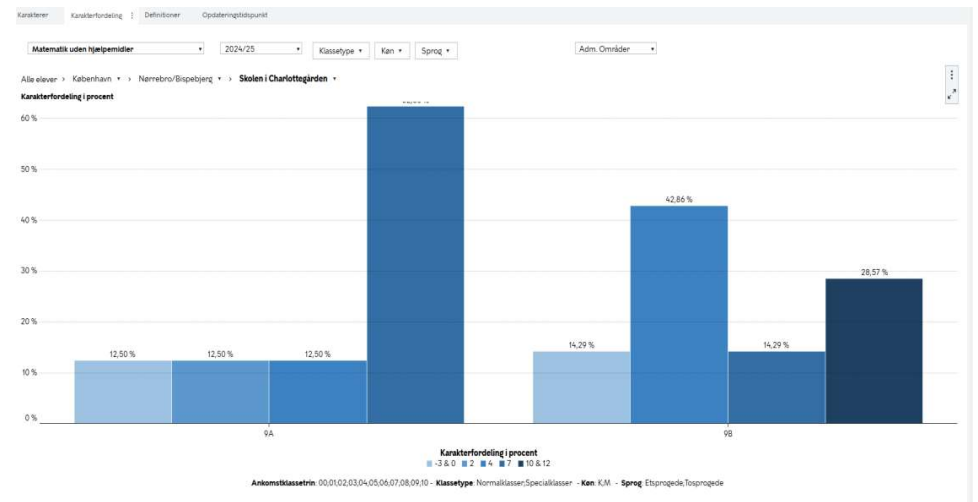
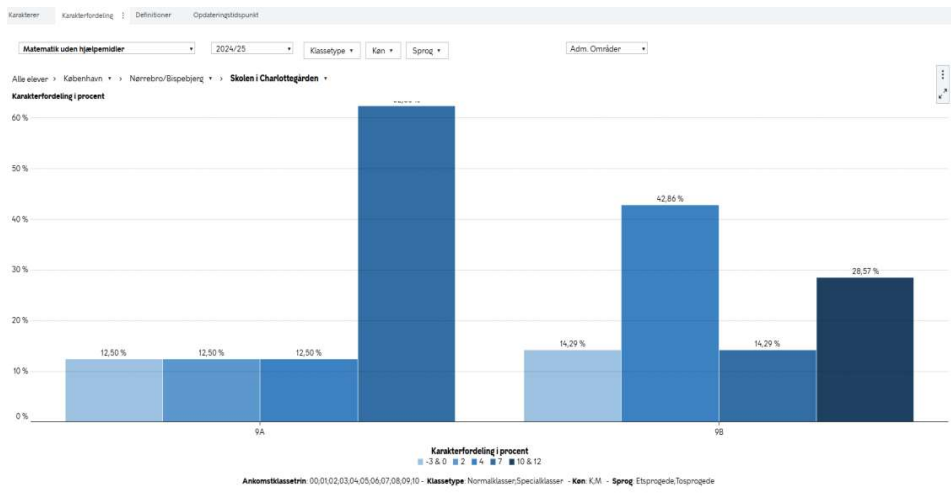
Dansk læs/ret <small>Digital selvrettende prøve.</small>	Dansk skriftlig frem.	Dansk mundtlig	Matematik uden hjælpemidler <small>Digital selvrettende prøve.</small>	Matematik med hjælpemidler	Matematik mundtlig <small>(udtræk)</small>	Fælles prøve i fysik/ kemi, biologi og geografi mundtlig	Fysik/Kemi skr. <small>(udtræk) Digital selvrettende prøve.</small>	Engelsk mundtlig	Engelsk skriftlig <small>(udtræk) Lytte og læsefærdighed, Sprog og sprogbrug. Digital selvrettende prøve.</small>	Tysk - mdt. eller skr. <small>(udtræk) Lytte og læsefærdighed, Sprog og sprogbrug. Digital selvrettende prøve.</small>	Fransk - mdt. eller skr. <small>(udtræk) Lytte og læsefærdighed, Sprog og sprogbrug. Digital selvrettende prøve.</small>	Biologi skriftlig <small>(udtræk) Digital selvrettende prøve.</small>	Geografi skriftlig <small>(udtræk) Digital selvrettende prøve.</small>	Historie mundtlig <small>(udtræk)</small>	Samfundsfag mundtlig <small>(udtræk)</small>	Kristendomskundskab mundtlig <small>(udtræk)</small>	Idræt mundtlig <small>(udtræk)</small>
Skriv 1 ud for de fag eleven skal tilmeldes																	
Skriv FP hvis eleven er fritaget for prøven																	
Skriv FF hvis eleven er fritaget for faget (kan ikke fritages for fagene dansk og matematik)																	
1	1	1	1	1	1	0	1	1	1	0		1	1	0	0	0	1
1	1	1	1	1	1	1	1	1	1	1		1	1	1	1	1	1
1	1	1	1	1	1	1	1	1	1	1		1	1	1	1	1	1
1	1	1	1	1	1	1	1	1	1	1		1	1	1	1	1	1
1	1	1	1	1	1	1	1	1	1	0		1	1	1	1	1	1
1	1	1	1	1	1	1	1	1	1	1		1	1	1	1	1	1
1	1	1	1	1	1	1	1	1	1	1		1	1	1	1	1	1
1	1	1	1	1	1	1	1	1	1	0		1	1	1	1	1	1
1	1	1	1	1	1	1	1	1	1	1		1	1	1	1	1	1
9	9	9	9	9	9	8	9	9	9	6	0	9	9	8	8	8	9

Dansk læs/ret <small>Digital selvrettende prøve.</small>	Dansk skriftlig frem.	Dansk mundtlig	Matematik uden hjælpemidler <small>Digital selvrettende prøve.</small>	Matematik med hjælpemidler	Matematik mundtlig <small>(udtræk)</small>	Fælles prøve i fysik/ kemi, biologi og geografi mundtlig	Fysik/Kemi skr. <small>(udtræk) Digital selvrettende prøve.</small>	Engelsk mundtlig	Engelsk skriftlig <small>(udtræk) Lytte og læsefærdighed, Sprog</small>	Tysk - mdt. eller skr. <small>(udtræk) Lytte og læsefærdighed, Sprog</small>	Fransk - mdt. eller skr. <small>(udtræk) Lytte og læsefærdighed, Sprog</small>	Biologi skriftlig <small>(udtræk) Digital selvrettende prøve.</small>	Geografi skriftlig <small>(udtræk) Digital selvrettende prøve.</small>	Historie mundtlig <small>(udtræk)</small>	Samfundsfag mundtlig <small>(udtræk)</small>	Kristendomskundskab mundtlig <small>(udtræk)</small>	Idræt mundtlig <small>(udtræk)</small>
Skriv 1 ud for de fag eleven skal tilmeldes																	
Skriv FP hvis eleven er fritaget for prøven																	
Skriv FF hvis eleven er fritaget for faget (kan ikke fritages for fagene dansk og matematik)																	
1	1	0	1	1	1	0	1	0	1	0		1	1	0	1	0	0
1	1	1	1	1	1	1	1	1	1	1		1	1	1	1	1	1
1	1	1	1	1	1	1	1	1	1	0		1	1	1	1	1	1
1	1	1	1	1	1	1	1	1	1	0		1	1	1	1	1	0
1	1	1	1	1	1	1	1	1	1	1		1	1	1	1	1	1
1	1	1	0	0	0	0	0	0	0	0		0	0	0	0	0	0
1	1	1	1	1	1	1	0	1	1	1		1	1	1	1	1	1
1	1	1	1	1	1	1	1	1	1	1		1	1	1	1	0	1
1	1	1	1	1	1	1	1	1	1	0		1	1	1	1	1	1
9	9	8	8	8	8	5	8	7	8	3		8	8	7	8	6	6

# Procentvis fordeling af karakterer i delprøverne i dansk



# Procentvis fordeling af karakterer i delprøverne i matematik



# FNO i dansk/læsning

Fokus og indsatser

# FNO i dansk/læsning 23/24 og 24/25

## 23/24 opmærksomhed på antal testede og andel af "gode læsere"

Afdeling	Fag	Klassetrin	Values			Antal elever med testresultat FNO	Andel elever med testresultat FNO
			Andel gode FNO	Andel - allerdygtigste FNO	Andel - dårligste FNO		
Skolen i Charlotttegården	Dansk, læsning del 2	2. klassetrin	100,0 %			6	60,0 %
Skolen i Charlotttegården	Dansk, læsning del 2	3. klassetrin	100,0 %			6	31,6 %
Skolen i Charlotttegården	Dansk, læsning del 2	4. klassetrin	50,0 %			12	66,7 %
Skolen i Charlotttegården	Dansk, læsning del 2	6. klassetrin	54,5 %		40,9 %	22	78,6 %
Skolen i Charlotttegården	Dansk, læsning del 2	8. klassetrin	70,6 %			17	94,4 %

## 24/25 – en lille fremgang på antal testede - en tilbagegang på andel af "gode læsere"

Afdeling	Fag	Klassetrin	Values			Antal elever med testresultat FNO	Andel elever med testresultat FNO
			Andel gode FNO	Andel - allerdygtigste FNO	Andel - dårligste FNO		
Skolen i Charlotttegården	Dansk, læsning del 2	2. klassetrin	87,5 %			8	72,7 %
Skolen i Charlotttegården	Dansk, læsning del 2	3. klassetrin				6	60,0 %
Skolen i Charlotttegården	Dansk, læsning del 2	4. klassetrin			61,5 %	13	76,5 %
Skolen i Charlotttegården	Dansk, læsning del 2	6. klassetrin	25,0 %		55,0 %	20	74,1 %
Skolen i Charlotttegården	Dansk, læsning del 2	8. klassetrin	30,4 %		47,8 %	23	85,2 %

Data kalder på handling – to indsatser i strategisk udviklingsplan:  
Flere elever skal testes og andelen af gode læsere skal øges

## Strategisk udviklingsplan

### FNO og de kommende *færdighedstest*:

Alle lærere klædes på til testsystemet –øget fokus (kompetenceudvikling):

- Pixiguides
- Fælles lærermøder og fagteammøder med gennemgang af test-portal og div. vejledninger m.m.
- Fokus på "Den gode test-situation"
- Vejledere understøtter klasserne og hjælper med forberedelse, organisering m.m.
- (Hogrefe Skriftsproglic Udvikling som supplement til FNO)

## Strategisk udviklingsplan

### Læseindsatser på mellemtrinnet 2025/26

1) "Struktureret læsning skaber stærke læsere" (SL=SL)

➤ Den firedelte læsetræning – hele vejen rundt om læsningen

2) Styrkede læsekompetencer i alle fag

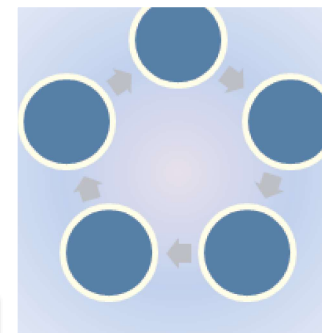
➤ Kursus med områdets læsekonsulent

➤ Tre kursusgange + aktionslæring i klasserne

**SL=SL**

**Hele vejen rundt om læsningen**

**Den firedelte læsetræning – fire læseformål:**



Læsehold i alle klasse  
Direkte undervisning i  
afkodnings-  
og  
læseforståelsesstrategier

Skrivning ↔ læsning  
– to sider af samme sag

Læselyst og motivation  
"Den gode historie godt  
fortalt"

Frilæsning  
(lystlæsning/læsetræning)

## Strategisk udviklingsplan

### Styrkede læsekompetencer på tværs af alle fag! Tre kursusgange med områdets læsekonsulent

---

#### Læseforståelses-strategier i alle fag:

- Før - under og efter læsningen ...

---

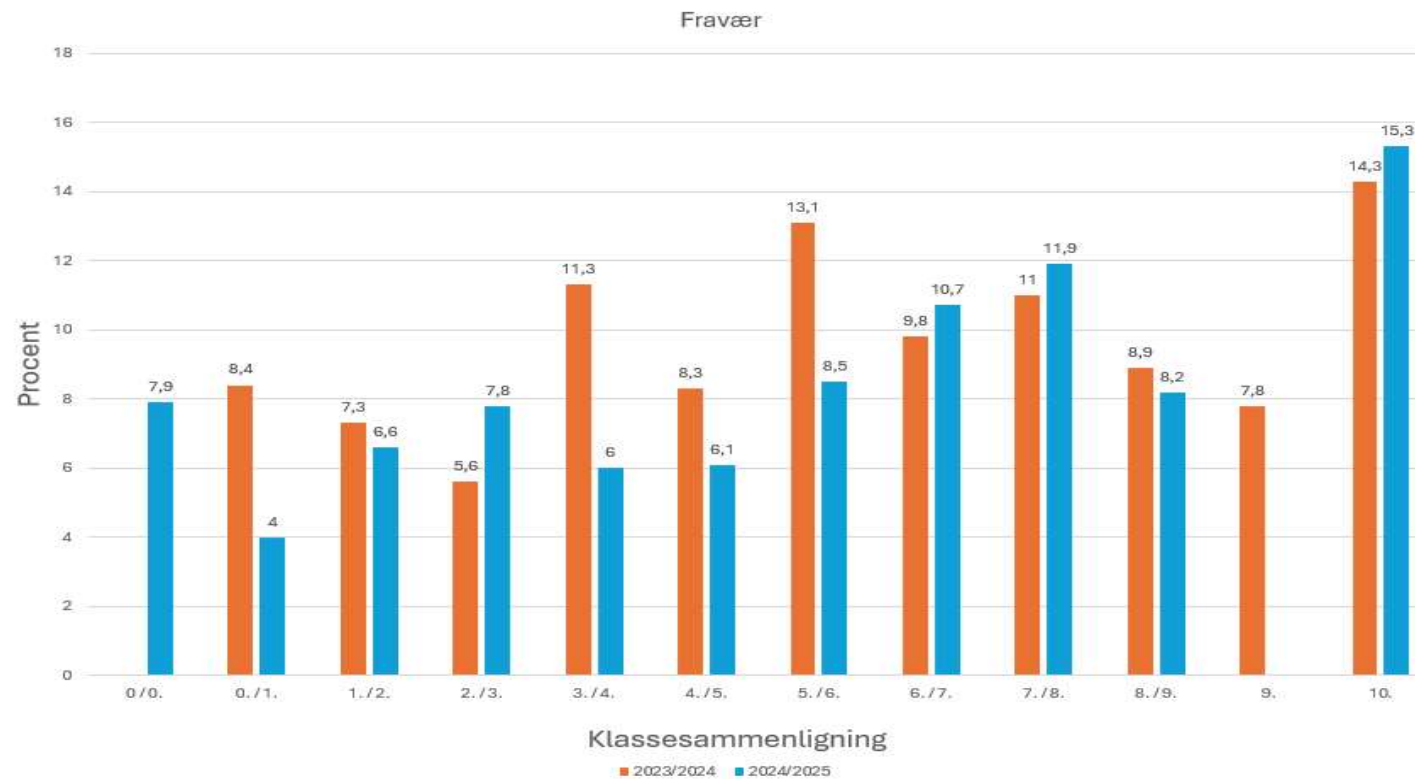
#### Aktionslæring:

- Prøvehandlinger i klasserne
- Forberedelse og evaluering med læsekonsulent og læsevejleder



shutterstock.com - 2217889719

# Elevfravær samlet på fraværstyperne: sygdom, ekstraordinær og ulovligt fravær



Ulovligt  
fravær  
under  
0.4%



# Strategi for seksualundervisning

---

- Seksualundervisning er en **obligatorisk del af undervisningen** fra 0.-9. klasse på Skolen i Charlotttegården. Undervisningen tager udgangspunkt i faget Sundheds- og seksualundervisning og familiekundskab og følger retningslinjerne fra [Børne- og Undervisningsministeriet – Obligatoriske emner](#).
- Formålet er at give eleverne **alderssvarende og tilpasset viden og færdigheder**, der fremmer sundhed, trivsel og forståelse for relationer – med særligt hensyn til elevgruppen.
- Skolen i Charlotttegården er en specialskole, hvor undervisningen **differentieres med særlig fokus på elever med autisme og/eller ADHD**. Det betyder, at der arbejdes med høj grad af **visuel og strukturel støtte**, et tilpasset tempo og en tydelig, konkret formidling.

# Formål og temaer

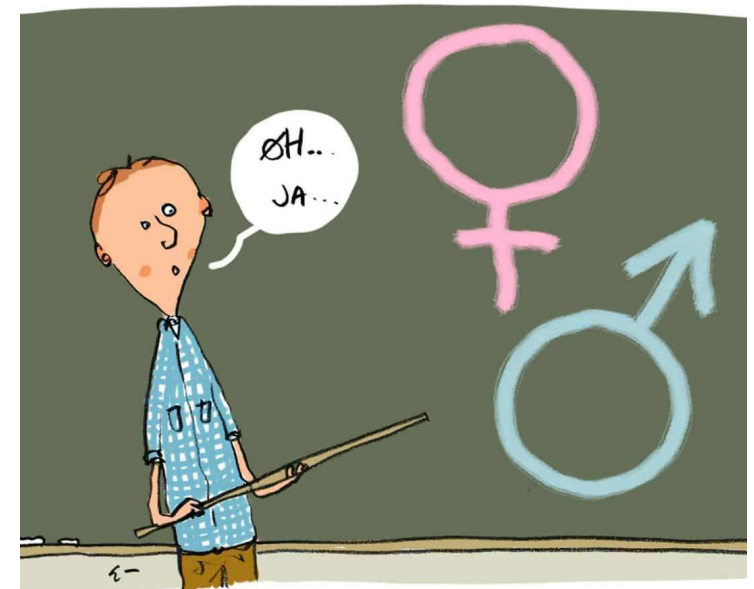


## Formål (uddybnet)

- Undervisningen skal give eleverne indsigt i, hvordan livsstil, sundhed, relationer, seksualitet og familieliv hænger sammen. Eleverne skal:
- **Lære at respektere egne og andres grænser**
- Opnå viden om kroppen, pubertet og køn
- Udvikle forståelse for normer, rettigheder og samtykke
- **Reflektere over relationer i både fysiske og digitale rum**
- Få indsigt i mangfoldighed, identitet og samfundsmæssige perspektiver

## Centrale temaer:

- Sundhedsfremme og trivsel
- Livsstil og levevilkår
- **Personlige grænser og samtykke**
- **Køn og kønsidentitet**
- Krop, pubertet og følelser
- Rettigheder og normer
- **Digitale medier og relationer**



**Skolen i Charlottegården - RC/PLC**

# Inddeling efter klassetrin med progression



- **0.-3. klasse**

- Temaer: Krop, følelser, normer, digitale medier og grænser

- **4.-6. klasse**

- Temaer: Pubertet, identitet, digitale fællesskaber, venner og kærester (tværfagligt samarbejde med sundhedsplejersken i 4. klasse)

- **7.-9. klasse**

- Temaer: Seksuelle rettigheder, normer, sex, prævention, digitale relationer (tværfagligt samarbejde med sundhedsplejersken i 7. klasse)

- **10. klasse**

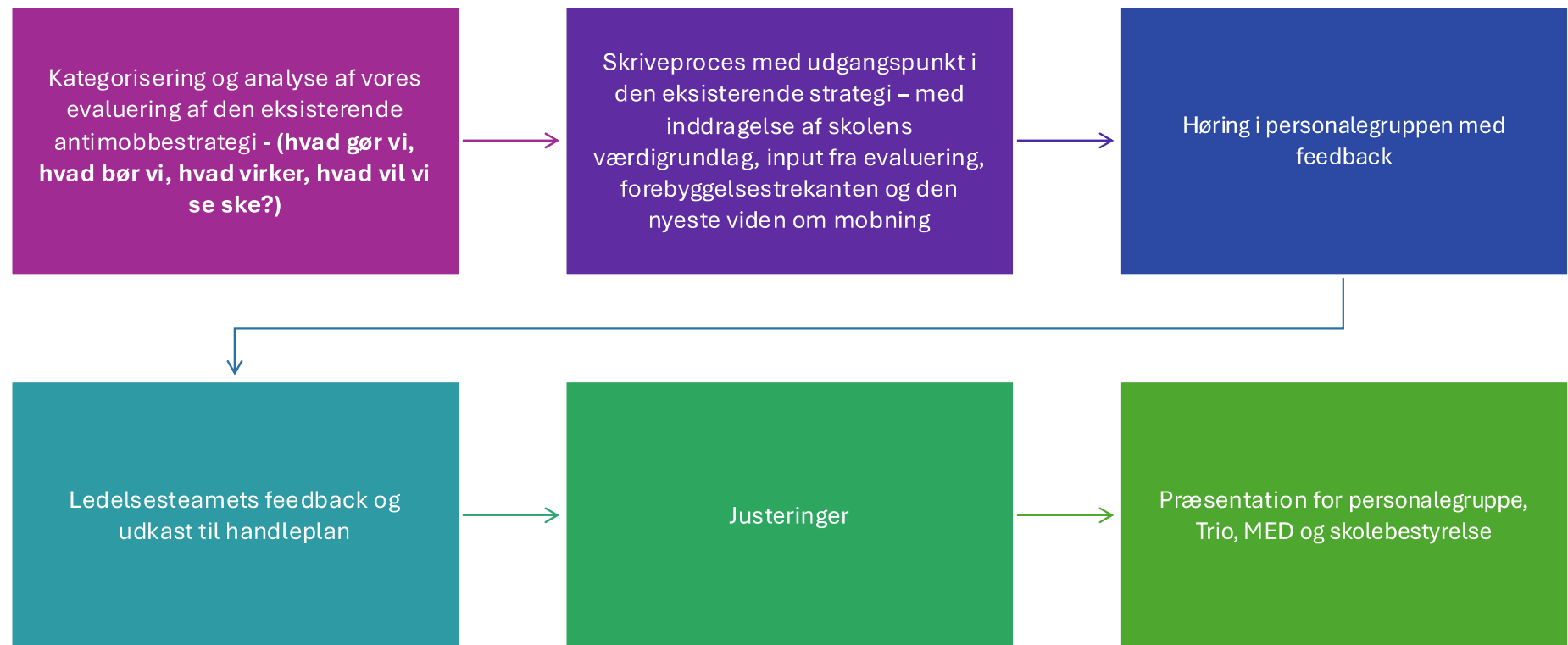
- Temaer: Digital trivsel, samtykke, køn og seksualitet

I selve strategien er der direkte links til undervisningsmaterialer

Skolen i Charlotttegården prioriterer en respektfuld, inkluderende og tryk seksualundervisning, der er tilpasset elever med særlige behov som autisme og ADHD. Det tværfaglige samarbejde, tilgængelige materialer og løbende dialog sikrer, at eleverne får den bedste mulige undervisning i sundhed, trivsel, seksualitet og relationer.



# RC's proces omkring revidering af Trivsels-og antimobbestrategi





# Indsatser i niveauer

<b>Indgribende</b>
Udarbejdelse af handleplan i samarbejde med ledelsen
<b>Foregribende</b>
Udvidet elevsamtaler Udvidet skole/hjem samarbejde RC/PLC-vejledning Inddragelse af eksterne samarbejdspartnere: SSP, SOF m.fl.
<b>Forebyggende</b>
Fysisk- og visuel organisering (Struktureret Visualiseret Special Pædagogik - SVS) Fællesskabende pædagogik og didaktik Social Tænkning Sans- og følelsesregulering Børne/elev perspektiv Data fra Trivselsmåling og fravær bruges aktivt Konflikthåndteringsmetoden og Low arousal Forældresamarbejde

# Hvordan skaber vi trygge fællesskaber?

## Fysisk/visuel organisering

- Lektionsplan
- Stort skema
- Holddeling
- SVS
- Indretning
- Nedsættelse af visuel støj
- Arbejdssystemer (GDD, arbejdsbord m.m.)



## Sanse/følelses regulering

- Proprioceptiv træning
- Nedregulering (low arousal)
- Indretning
- Kommunikation



## Det trygge fællesskab/trivsel

- Social tænkning
- Med hjernen i skolen
- KAT-kassen
- Fri for mobberi
- Sociale fokusområder



**Trygt fællesskab og trivsel**

# Forbyggende trivselsarbejde



- Trivselsforløb - 4 klasser – mellemtrin og udskoling.
- Nye klasser - følges tæt
- Opfølgning SVS – 0.-6- klasse
- Sanseregulerende aktiviteter/fitness
- Snoozelrum
- Trivselsdag – udskoling
- SVS-workshops
- Åben vejledning – hurtig indsats, kort vej til hurtig hjælp
- Trivselsmåling på hele skolen

**Skolen i Charlotttegården - RC/PLC**



# Arbejde med trivselsmåling



Proces – inspiration fra Frederiksgård



Skemaer



Muligheder for databaseret indblik



Forebyggende indsatser kan iværksættes med udgangspunkt i data



# Trivselsmålingens indsatskema

Er præsenteret på TK til  
afprøvning  
9 ud af 22 klasser

## Den Nationale Elevtrivselsmåling – 2025

### Indsatsplan

Skole: Charlotttegården	Klasse:
Skemaet er udfyldt af:	Date for påbegyndelse:
	Date for seneste opdatering:

Skabelonen udfyldes af teamet, evt. i samarbejde med øvrige ressourcepersoner

<b>Indsats(er)</b> Hvilket område har brug for indsats(er)? Beskriv kort, hvad der konkret skal laves/gøres. Giv gerne indsats(er) en overskrift, der kan benyttes løbende i dokumentet. •
<b>Mål</b> Hvilket mål ønsker vi at opnå? •
<b>Effekt</b> Hvad skal vi se ske, for at kunne sige, at indsatsen/indsatserne har effekt? Giv konkrete eksempler. •

<b>Ressourcer</b> Hvem skal involveres? F.eks. elever, forældre, skolebestyrelse, ledelse, ressourcepersoner m.fl.
---

### Tidsplan

Hvornår? – Hvornår iværksættes aftalte tiltag?	Hvem? – Hvem er ansvarlig?

### Evaluering

Dato	Status/opdatering – Hvilken effekt/tegn på udvikling ser vi? Skal noget justeres? Hvornår evalueres der næste gang? Er vi nået i mål?

Skolen i Charlotttegården - RC/PLC

# Skoleudviklingsamtale 4. sept. 2025

## Skolen i Charlottesgården

### Elevtrivselsmåling 2022-2025

#### Tre nedslag:

1. Opbygning, data og udvikling
2. Systematik omkring elevtrivselsmålingen
3. Indsatser og teamets videre arbejde

# Opbygning, data og udvikling

Data trukket 3 år tilbage: 2022/23, 2023/24 og 2024/25

## **0.-3. klasse 20 spørgsmål**

- Procentvis fordeling pr. spørgsmål
- Opgørelse anderledes i 2024 2025 (fra 4 til 3 svarmuligheder og ingen total)

## **4.-9. klasse 40 spørgsmål**

- 29 indgår i trivselsindikatorerne
- 11 i "Øvrige spørgsmål" – Vær også obs på disse i klassegennemgangen/opfølgningen på resultaterne)

### **5 indikatorer:**

1. Social trivsel
2. Faglig trivsel
3. Støtte og inspiration
4. Ro og orden
5. Samlet indikator for generel trivsel (alle 40 spørgsmål samlet)

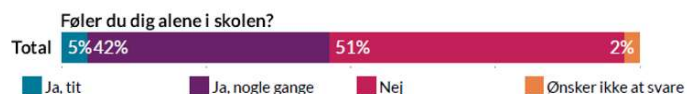
### **Score:**

1-5 – 1 er ringest mulige trivsel, 5 er højest mulige trivsel

Ved brug af data – Fokus på indikatorerne + spørgsmål, der lægger sig op ad disse

# Spørgsmål 0.-3.klasse, komparativt 2022 2023/2023 2024/2024 2025

- Lidt flere føler sig **ikke alene** 51 til 59 %. 2024 2025: Flere føler sig **ikke alene** fra 59 % til 18,8 %
- Stigning i andel af elever, der oplever, at de kan **løse deres problemer ved "ja nogle gange" og "tit"**
- Lille stigning i elever, der oplever, at **lærerne ikke er gode til at hjælpe**. 18,8 % svarer "nej"
- Færre elever oplever, at de er **med til at bestemme**. Stadig behov for at arbejde videre med dette tema, da 39,6 % svarer "nej", stigning

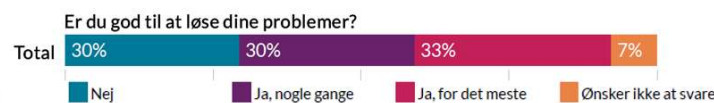
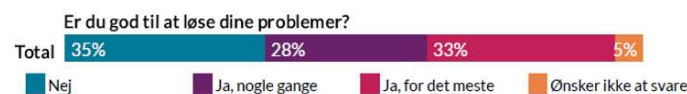


Føler du dig alene i skolen?

Nej: 18,8 %

Ja, nogle gange: 52,1 %

Ja, tit: 29,2 %

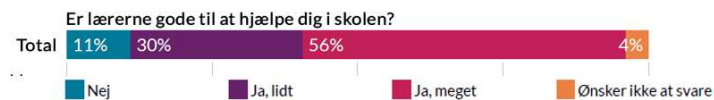


Er du god til at løse dine problemer?

Nej: 29,2 %

Ja, nogle gange: 47,9 %

Ja, tit: 22,9 %

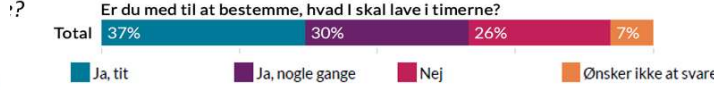
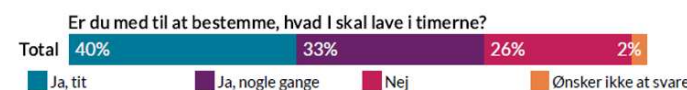


Er lærerne gode til at hjælpe dig i skolen?

Nej: 18,8 %

Ja, nogle gange: 29,2 %

Ja, tit: 52,1 %



Er du med til at bestemme, hvad I skal lave i timerne?

Nej: 39,6 %

Ja, nogle gange: 50 %

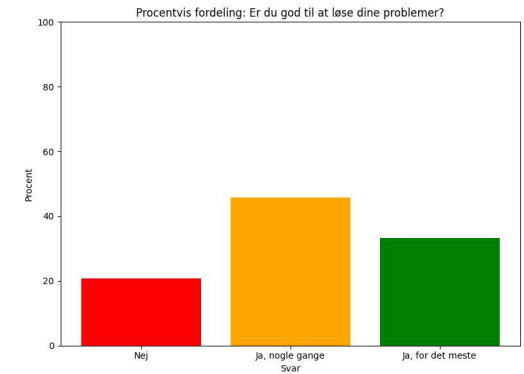
Ja, tit: 10,4 %

# Spørgsmål 0.-3.klasse, 2024 2025

## Er du god til at løse dine problemer?

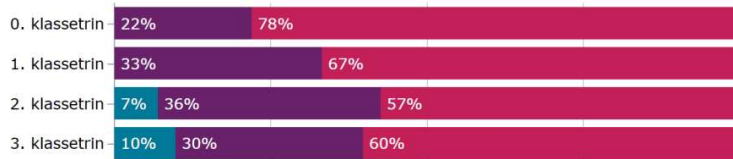


1) Nej      2) Ja, nogle gange      3) Ja, for det meste

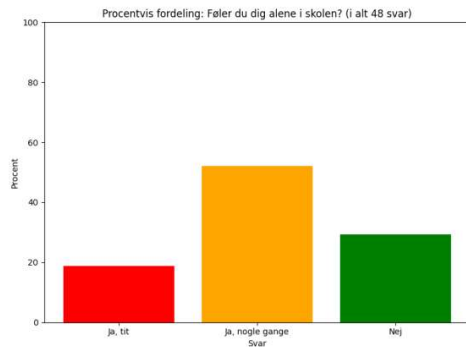


## Føler du dig alene i skolen?

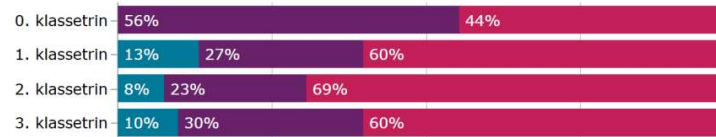
A



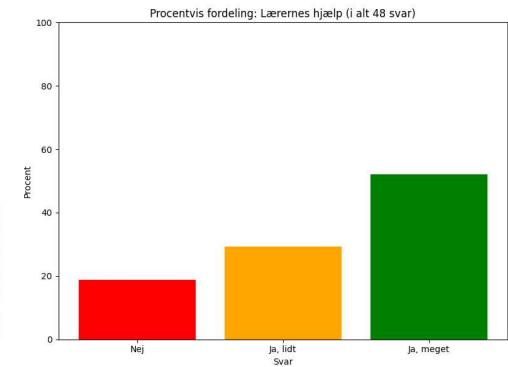
1) Ja, tit      2) Ja, nogle gange      3) Nej



## Er lærerne gode til at hjælpe dig i skolen?

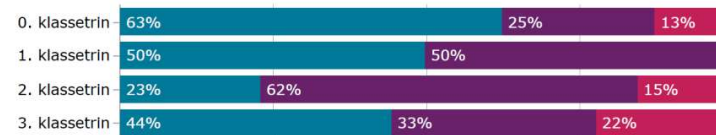


1) Nej      2) Ja, lidt      3) Ja, meget

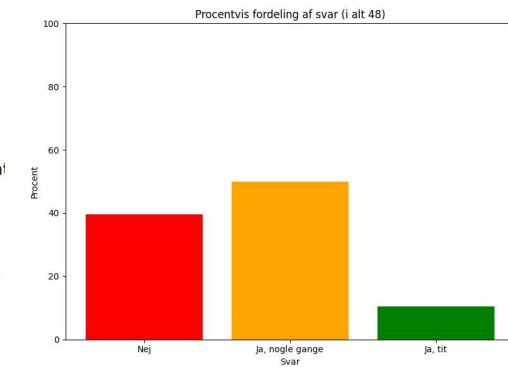


## Er du med til at bestemme, hvad I skal lave i timerne?

Ani

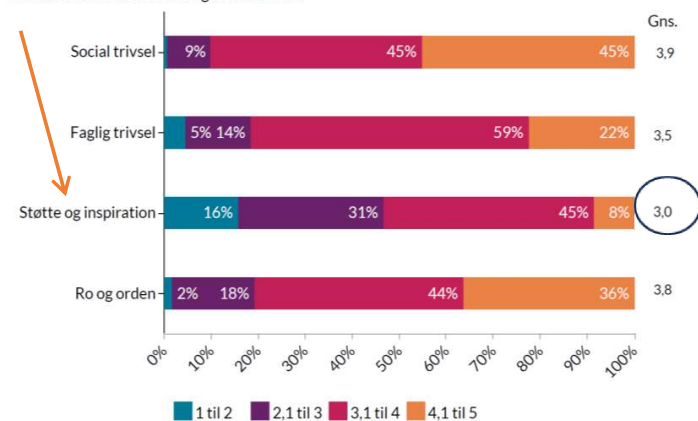


1) Nej      2) Ja, nogle gange      3) Ja, tit



# Indikatorer 4.-9. klasse komparativt 2022 2023/2023 2024/2024 2025

I nedenstående figurer vises elevernes trivsel samlet set for hver af de fire differentierede indikatorer, samt en samlet indikator for generel trivsel.



I nedenstående figurer vises elevernes trivsel samlet set for hver af de fire differentierede indikatorer, samt en samlet indikator for generel trivsel.



Hvad bliver vi særligt opmærksomme på, når vi sammenholder skolens analyse af læringsmiljøet i trivselsmålingen 2022/2023 frem til med den nye trivselsmåling 2024/2025?



I læringsmiljøet 0.-3. klasse kan vi altså se:

- Markant flere elever **føler sig ikke alene i skolen**
- Stor stigning i elever, der nogle gange kan **løse deres problemer** – Fald i dem, der tit kan løse deres problemer, samlet lille stigning
- Lille stigning i elever, der oplever, at **lærerne ikke er gode til at hjælpe**
- Færre elever oplever at de er **med til at bestemme**

I læringsmiljøet 4.-9. klasse kan vi se:

- Ingen signifikante udsving – Alle indikatorer ligger forholdsvist stabilt over de tre trivselsmålinger
- Samme fokusområde ”Støtte og inspiration” fortsættes, da fortsat den indikator, der ligger lavest.

Svarprocent steget - Støtte i besvarelsen:

2022/23: 0.-3. kl. = 73 %, 4.-9. kl. = 87 %

2023/24: 0.-3. kl. = 51 %, 4.-9. kl. = 72 %

2024/25: 0.-3. kl. = 91 %, 4.-9. kl. = 84 %

Faglig ledelse:

Konstant arbejde med at **udvikle elevernes læringsudbytte** og **skabe gode læringsmiljøer og deltagelsesmuligheder**, for alle elever – Kaldet på **struktureret og målrettet arbejde** omkring **pædagogik og didaktik**, videndeling

# Systematik omkring elevtrivselsmålingen

## FØR:

- Fælles TK-møde 28/1 2025: Tilbageblik på trivselsmålingens resultater 22/23 og 23/24
- RC-PLC udarbejder og formidler beskrivelse af den gode testsituation (gælder også indenfor fx test)
- Antimobbestrategi

## UNDER:

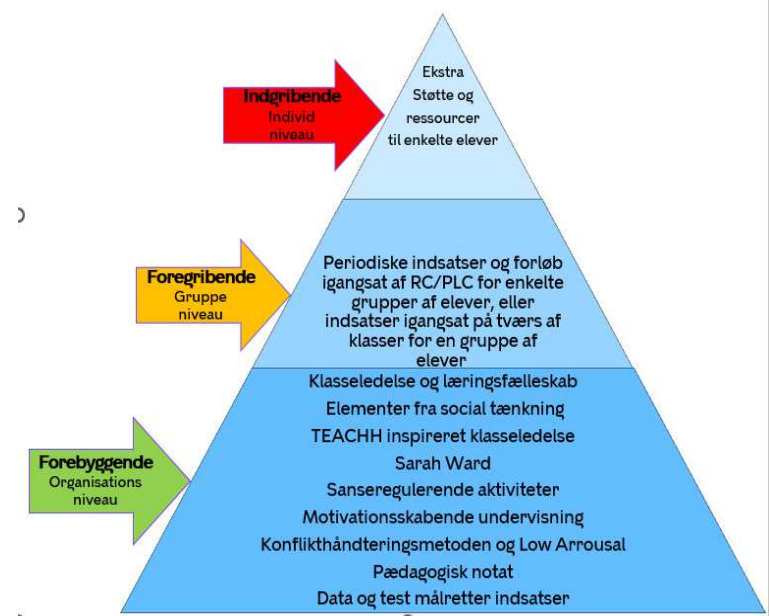
- Fælles TK-møde 28/1 2025: Hvordan støtter vi eleverne i at besvare trivselsmålingen?
- Drøftet og planlagt klassevis på teammøder i alle afdelinger op til afvikling af trivselsmålingen

## EFTER:

- Fælles TK-møde 29/4 2025: Oplæg med resultater af elevtrivselsmålingen 2025, kobling til strategisk program
- Samarbejde med Ressource Centeret
  - Indsatsplan og opfølgning på teammøder, ledelse tæt på

Hvordan har vi arbejdet med støtte og inspiration - Sammenhæng med indsats-, udviklings- og fokusområder på Charlotttegården

- Skoleledelsesuddannelsen – **Læringsmiljø** og **undervisningskvalitet**, i proces
- **Elevrådets arbejde** skoleåret 2022 2023, 2023 2024 **Uderum/legeplads**
- **Forebyggelsestrekanten**, nederste forebyggende niveau
- **Udviklingsgruppen** tiltag (3 hovedindsatser: **Beskrivelser af børn og indsatser, Holddeling/læringsfællesskaber, Specialpædagogisk praksis**)
- **UMV opfølgning** /elevråd og SB (uro, fysiske faciliteter, medbestemmelse)
- **Elevsamtaler**/medbestemmelse
- Social tænkning RC – Socialfag 2025 2026
- **Pædagogisk notat/trivselskemaer** som redskab
- Inddragelse og brug af **teknologier** i undervisningen – **Variation/motivation**
- **RC tæt på**
- **MgT**



# Fokuspunkter Strategisk Program

## **Mål:**

- At eleverne bliver glattere for at gå på Charlottegården
- At eleverne bliver glattere for deres klasse
- At færre elever oplever mobning
- At eleverne oplever højere grad af medbestemmelse

## **Hvordan:**

- Peger ind i vigtigheden af at støtte eleverne i deres svar
- Brug video fra UVM
- Læringsmiljø:
  - Trivselsskema og konflikthåndteringsmetoden, strategi for elevtrivsel  
- Fællesskaber, sans-/følelsesregulering, SVS

# Hvordan følger vi op på resultaterne?

Hvert team orienterer sig i resultaterne – Igangsætter tiltag, hvor der vurderes behov

Ledelsen orienterer sig – Afdelingsvis feedback omkring nedslag/opmærksomhedspunkter + drøftes på TM

RC understøtter teamet i forhold til evt. tiltag – I proces

Evt. fælles udvalgte nedslag/kobling til Strategisk Program

# Skabelon for indsatsplan – Ressource Centeret

## Den Nationale Elevtrivselsmåling - 2025

### Indsatsplan

Skole: <b>Charlottegården</b>	Klasse:
Skemaet er udfyldt af:	Dato for påbegyndelse:
	Dato for seneste opdatering:

Skabelonen udfyldes af teamet, evt. i samarbejde med øvrige ressourcepersoner

<b>Indsats(er)</b>
Hvilket område har brug for indsats(er)? Beskriv kort, hvad der konkret skal laves/gøres. Giv gerne indsats(er) en overskrift, der kan benyttes løbende i dokumentet. <ul style="list-style-type: none"><li>•</li></ul>
<b>Mål</b>
Hvilket mål ønsker vi at opnå? <ul style="list-style-type: none"><li>•</li></ul>
<b>Effekt</b>
Hvad skal vi se ske, for at kunne sige, at indsatsen/indsatserne har effekt? Giv konkrete eksempler. <ul style="list-style-type: none"><li>•</li></ul>

<b>Ressourcer</b>
Hvem skal involveres? F.eks. elever, forældre, skolebestyrelse, ledelse, ressourcepersoner m.fl.

### Tidsplan

Hvornår? - Hvornår iværksættes aftalte tiltag?	Hvem? - Hvem er ansvarlig?

### Evaluering

Dato	Status/opdatering - Hvilken effekt/tegn på udvikling ser vi? Skal noget justeres? Hvornår evalueres der næste gang? Er vi nået i mål?

## KKFO – det gør vi

### • **Samspil og relationer mellem børn og voksne**

- Der arbejdes med at gøre overgangen fra skole til KKFO, mere systematisk og tydelig i forhold til strukturen og genkendelighed.
- Børnene inviteres ind til at deltage i opgaver, ved f.eks at hente frugt eller på anden måde at gøre klar til KKFO.
- Der er siden sidste tilsyn arbejdet med det, på personalemøder og ved hjælp af inddragelse af RC i forhold til det visuelle og strukturen.

### • **Børnefællesskaber og leg**

- Der tages snakke med de unge om hvad de f.eks skal lave, af aftensmad ved aftenåbent.
- De unge spørger ind til hinanden og om de f.eks kommer, når der er aftenåbent.
- Der bliver lavet aktiviteter på tværs af årgange og klasser, f.eks skateboard, fodbold og pigefællesskaber.
- Der er nogen steder børnemøder, hvor den enkelte kan blive inddraget. Andre steder, har man ikke fundet formlen på, hvordan man kan arbejde med det.

### • **Sammenhæng i overgange**

- Der er arbejdet med at sikre en overgang fra skole til KKFO for de yngste børn. Der arbejdes nu videre med hvordan overgang kan ske for de børn der f.eks skal starte i 4. klasse og gøre strukturen mere tydelig der.
- Det arbejdes med SVS i forhold til at skabe genkendelighed for eftermiddagen og den enkeltes mulighed for at orientere sig.
- Der er et samarbejde med enkelte foreninger, særligt i ferieperioder.
- Der er et ønske om at se bredere ud i foreningslivet, for at skabe mulighed for andre netværk for børn/unge og dermed deres deltagelsesmuligheder i fritiden.

## **KKFO – det skal vi arbejde videre med**

### **Børnefællesskaber og leg**

**Det anvises, at der arbejdes med at indrette æstetisk og udsmykket således, at det virker inspirerende i børnehøjde ift. Leg og aktivitet.**

Mellemtrinsklubben/ungeklubberne (egne lokaler):

- Lokalerne indrettes, så det virker indbydende i forhold til de aktiviteter, der skal være.
- Temarum videreudvikles

Indskoling (lokalet fællesskab med skole):

- Etablering af legezone, der inbyder til leg og aktiviteter.

### **Kommunikation og bevægelse**

**Det anvises, at der arbejdes med at give børn/unge mulighed for at få erfaring med naturen.**

- Etablering af skolehave i klubben, hvor det vil være muligt at indrette naturzoner.
- Fortsat båltema om eftermiddagen.
- Der tages flere på ture ud af huset, f.eks. til Streej eller andre naturpladser.

### **Evalueringskultur**

**Det anvises, at der arbejdes systematisk med mødeformer, der understøtter arbejdet med udvikling af evalueringskultur og læringsfællesskaber.**

- Vores møder er delt op, så det bliver mere tilrettet det enkelte fællesskab og afdeling.
- Der er på mellemtrinnet/udskoling sat gang i casebaseret fælles faglig sparring med PPR.

## Workshop om elevinddragelse og elevindflydelse



### Icebreaker 10 min.

Hvis jeg bestemte...

Alle deltagere på samtalen skriver et ønske på en post-it og hænger op på væggen

### Café- workshop 25 min.

Tre blandede grupper med elever, forvaltning, vejledere, ledelse

Giv tre konkrete forslag til hver emne om:

**Hvordan får eleverne mere indflydelse på undervisningen?**

**Hvordan kan elever få mere indflydelse i KKFO og i pauser?**

### Galleri og prioritering 10 min.

Alle går rundt og ser på de idéer der er kommet frem.

Forældre, forvaltning, vejledere og ledere må sætte **2** stemmer hver

Elever må sætte **4** stemmer hver

Man sætter sine stemmer ved at tegne en cirkel med en tusch ved idéen

# Hvilke idéer fik flest stemmer?



**Afrunding ved Heidi**

**Tak for i dag til jer alle**